

IPO.Rack v1.1

Release-Notes

IPO.Rack v1.1 ist das neue Release der 3D-Regalplanungssoftware. IPO.Rack ist ein 3D-Regal-Konfigurator zur einfachen und schnellen Erstellung von Regalen. Auf Basis der CAD-Daten und konstruktiven Restriktionen von verschiedenen Regalherstellern können aus einer Auswahl von Grundtypen, darunter Fachboden-, Durchlauf- oder Palettenregal, dank herstellerspezifischer Optionen individuelle Regale konfiguriert werden. Neben einigen Verbesserungen im Hintergrund gibt es auch neue Funktionen.

Bei Funktionswünschen, Anregungen und weiteren Ideen von Ihrer Seite können Sie einfach eine Mail an wunsch@iporack.de schreiben.

Das sind die neuen Features:

1 Einblendbare Kanalmaße

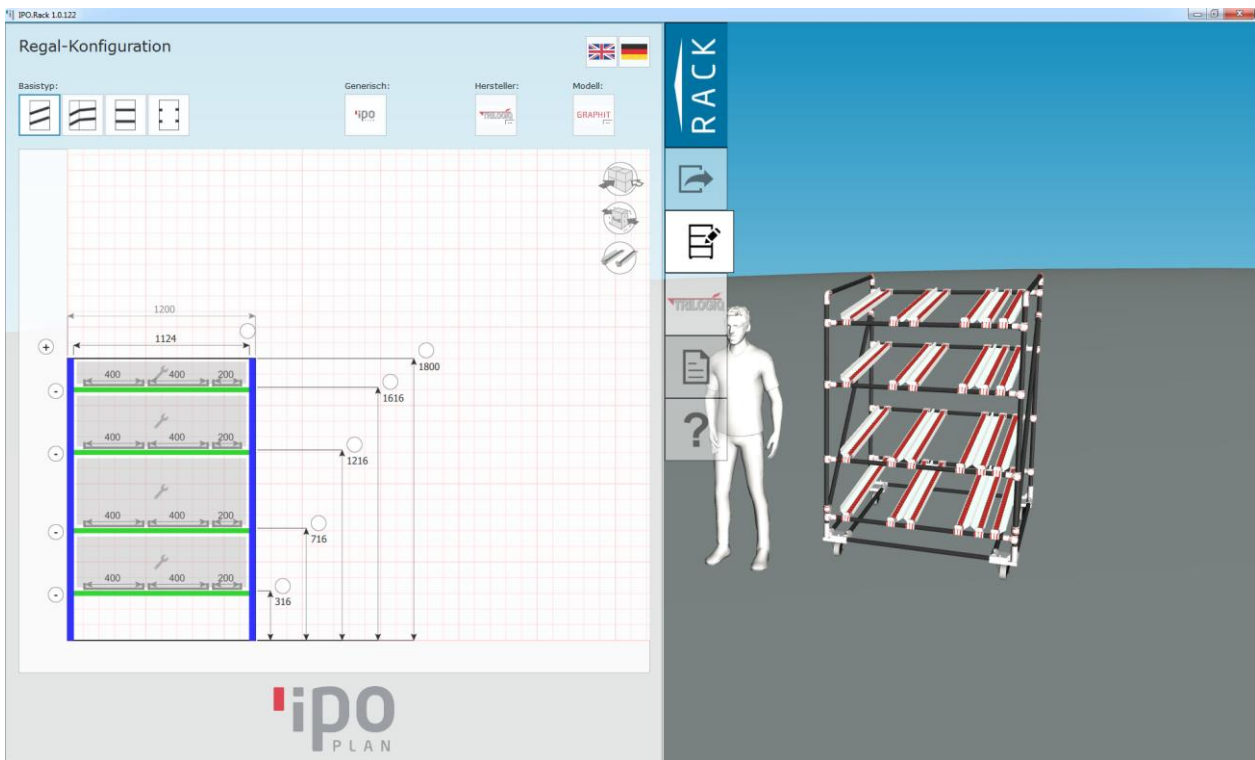


Abbildung 1: Einblendbare Kanalmaße in der Vorderansicht

Es ist nun möglich, bei allen Regaltypen, die Kanäle unterstützen, die Kanalmaße direkt in der Vorderansicht einzublenden. So erhält der Planer schnell eine Übersicht und kann nach wie vor jedes Regalfach individuell anpassen.

2 Exportierbares Datenblatt in PDF und Excel

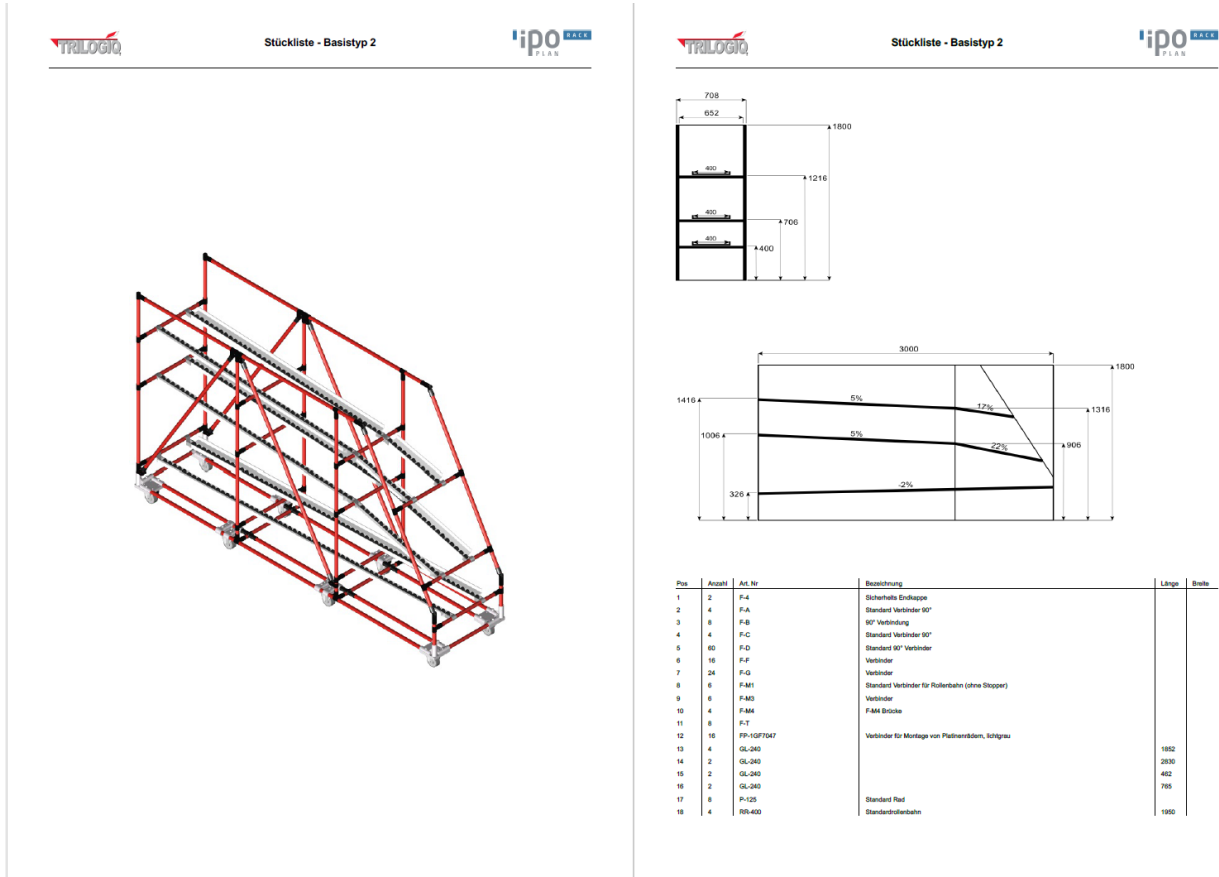


Abbildung 2: Datenblatt mit ISO-Ansicht, bemaßten Ansichten und Stückliste

Die exportierbare PDF-Stückliste wurde deutlich erweitert. So wird jetzt automatisch eine ISO-Ansicht des Regals ebenso erstellt wie eine bemaßte Vorder- und Seitenansicht. Dies kann für die Montage oder zu Dokumentationszwecken verwendet werden.

Die Stückliste kann zudem direkt von IPO.Rack aus zur weiteren Bearbeitung nach Excel exportiert werden.

3 Regalexport ins JT-Format

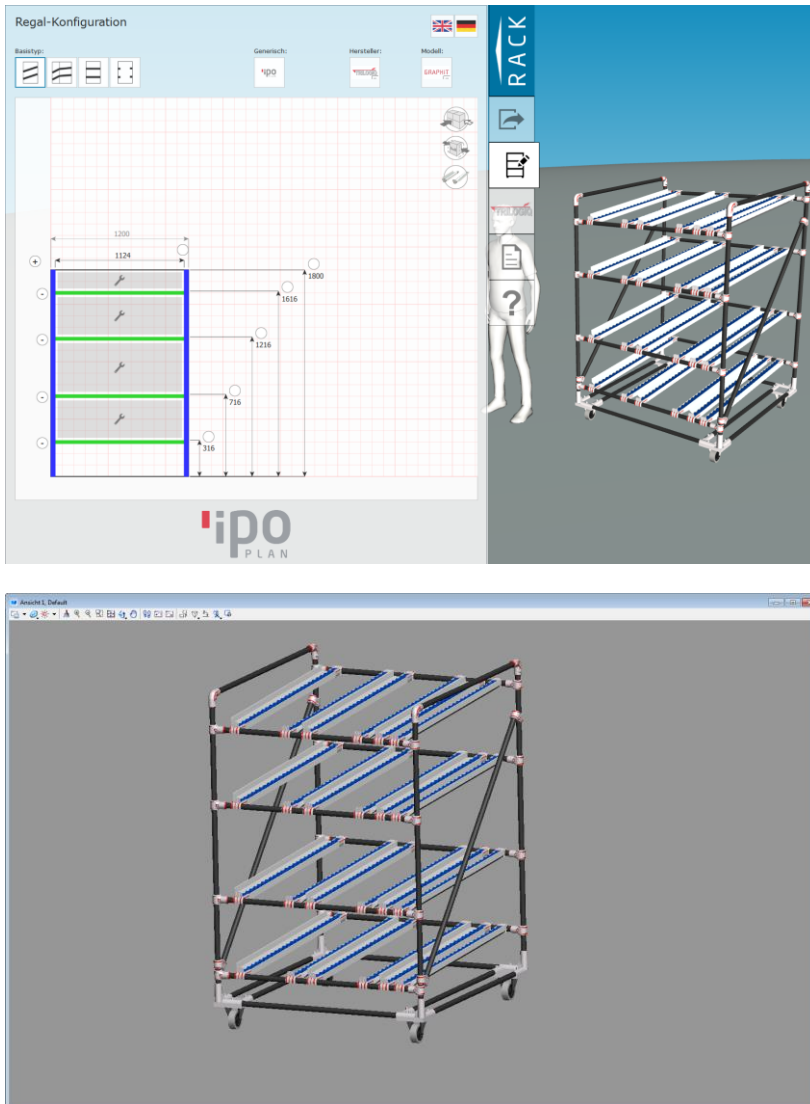


Abbildung 3: Export von IPO.Rack ins JT-Format

IPO.Rack wurde um ein neues Exportformat erweitert. Neben VRML und HTML5 ist es nun möglich, konfigurierte Regale direkt ins JT-Format zu exportieren. Das Regal kann so in CAD Systemen direkt für die weitere Planung verwendet werden.

4 Color Picker für herstellerunabhängige Regal

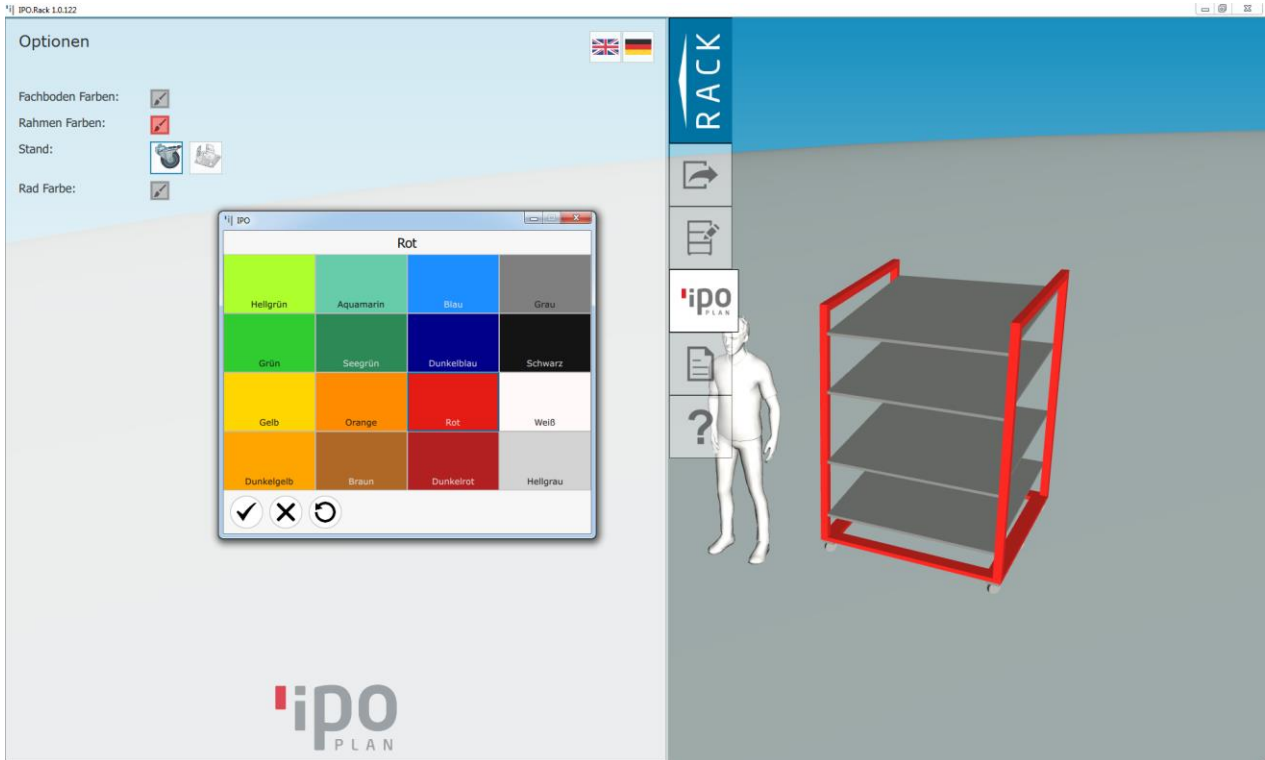


Abbildung 4: Color Picker zur Farbwahl

Für herstellerunabhängige Regale wurde ein neuer Color Picker entwickelt, mit dem sich verschiedene Elemente wie Räder oder Rahmen schnell und einfach einfärben lassen. Die entsprechenden Farben werden auch in der Stückliste und im Datenblatt ausgegeben.

5 Regalexport nach IPO.Log

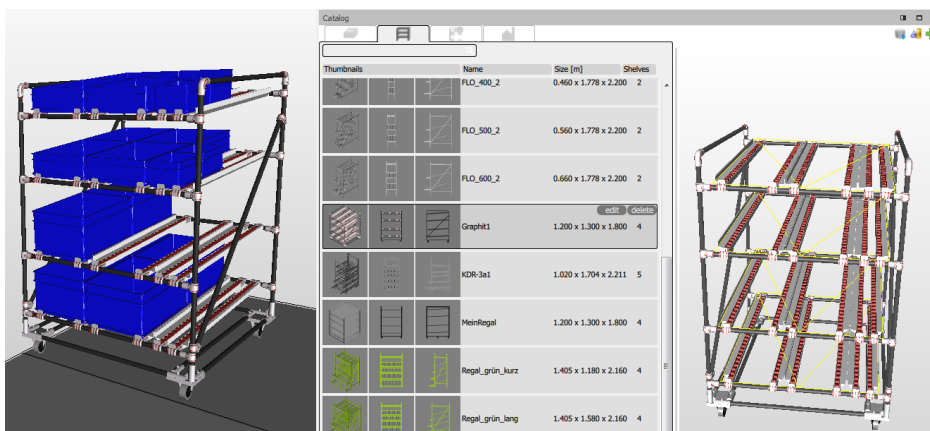
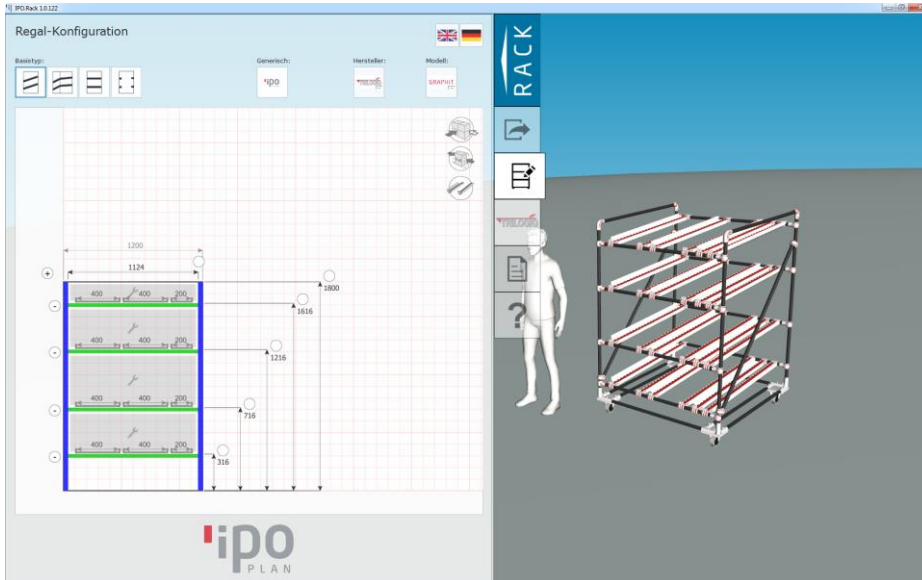


Abbildung 5: Konfiguration des Regals in IPO.Rack (oben) und Planung in IPO.Log (unten)

IPO.Rack ermöglicht nun den direkten Export von konfigurierten Regalen nach IPO.Log. So wird eine ganzheitliche und durchgehende Planung gewährleistet.